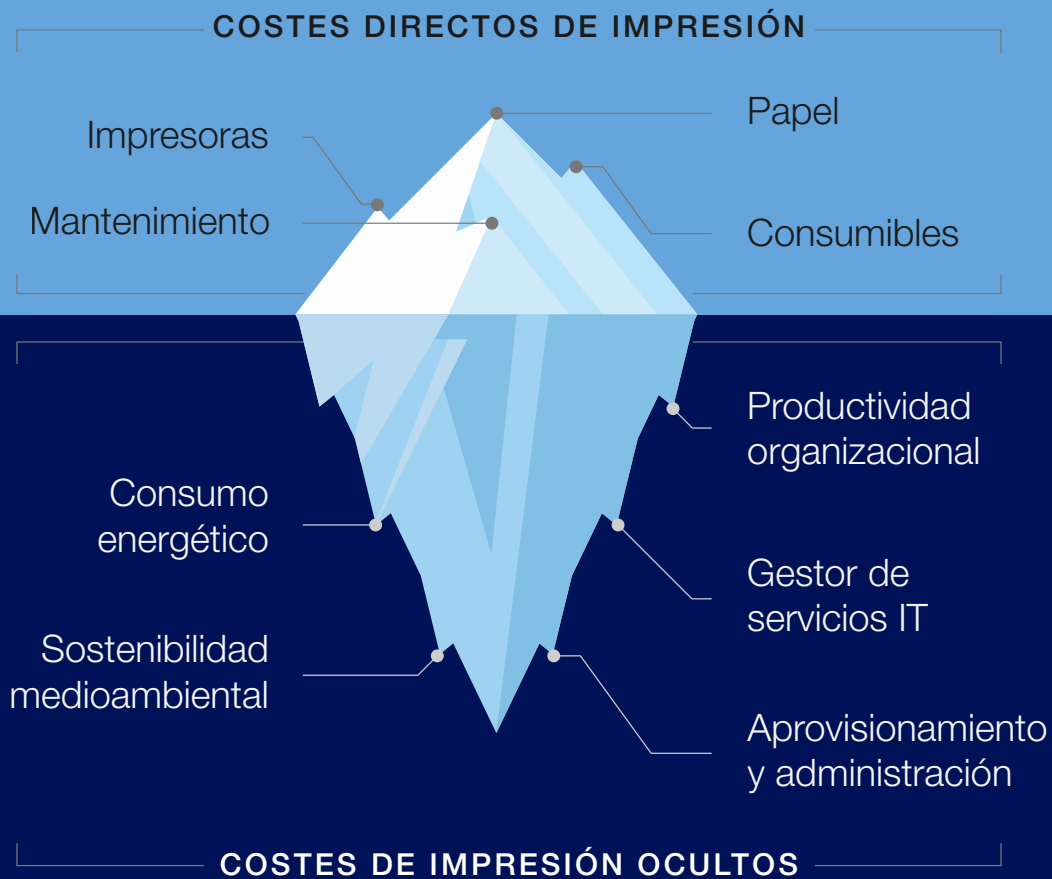


# Los costes ocultos de la impresión

Ahorra entre un 10% y un 30% del presupuesto de impresión mediante una gestión activa

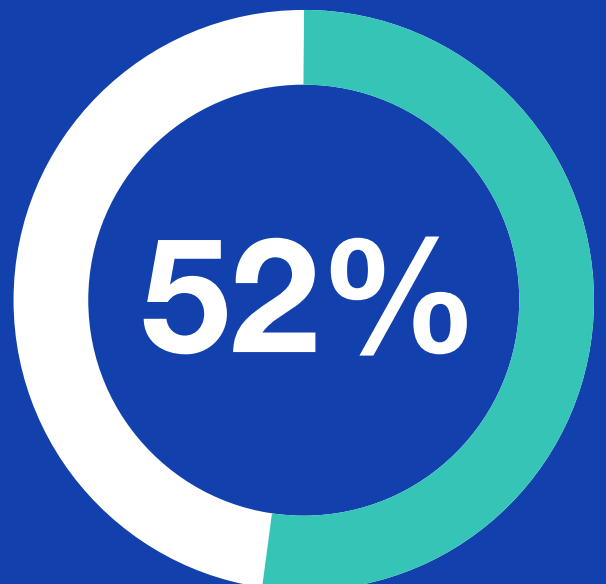


# Descubre la dimensión real detrás de los costes ocultos de impresión



El 52% de las pymes no es consciente del gasto generado por sus impresoras.

El objetivo de esta guía es mostrar a las pequeñas empresas cuáles son sus costes de impresión actuales y ofrecerles algunos consejos sobre el modo de **reducirlos**.



# Impresión descontrolada: fuente de gasto y residuos

# 600



## ¿Cómo gestionar este exceso de material impreso de manera eficiente?

Para empezar, es necesario tener claro en qué casos no es necesario recurrir a la impresión a color o a las configuraciones de alta calidad. Para ello podemos:

1

Implementar medidas que requieran que el usuario esté junto al equipo cuando vaya a imprimir, de forma que se evite la acumulación de documentos impresos.

2

Aplicar permisos que limiten la cantidad de impresiones que se pueden realizar.

3

Utilizar herramientas de gestión que permitan hacer un seguimiento de las impresiones de cada empleado.

## ¿Sabías que cada empleado deja olvidados, de media, unos 600 folios al año en la impresora?

## Es posible gestionar activamente el uso de las impresoras para ahorrar entre un 10% y un 30% del presupuesto de impresión

### ¿Cómo lograrlo?

Mediante el «*pull printing*», una solución que permite a los usuarios recoger sus impresiones cuando y donde quieran, identificándose en el equipo de impresión elegido mediante PIN, contraseña o tarjeta.

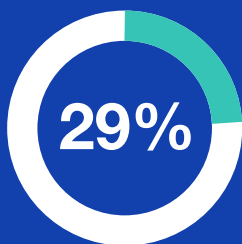
Estableciendo, de forma predeterminada, una **configuración pensada para ahorrar** que permita limitar el volumen de impresiones a color, a una sola cara y de alta resolución cuando no sean necesarias.



Demasiado tiempo dedicado a la gestión de la impresión



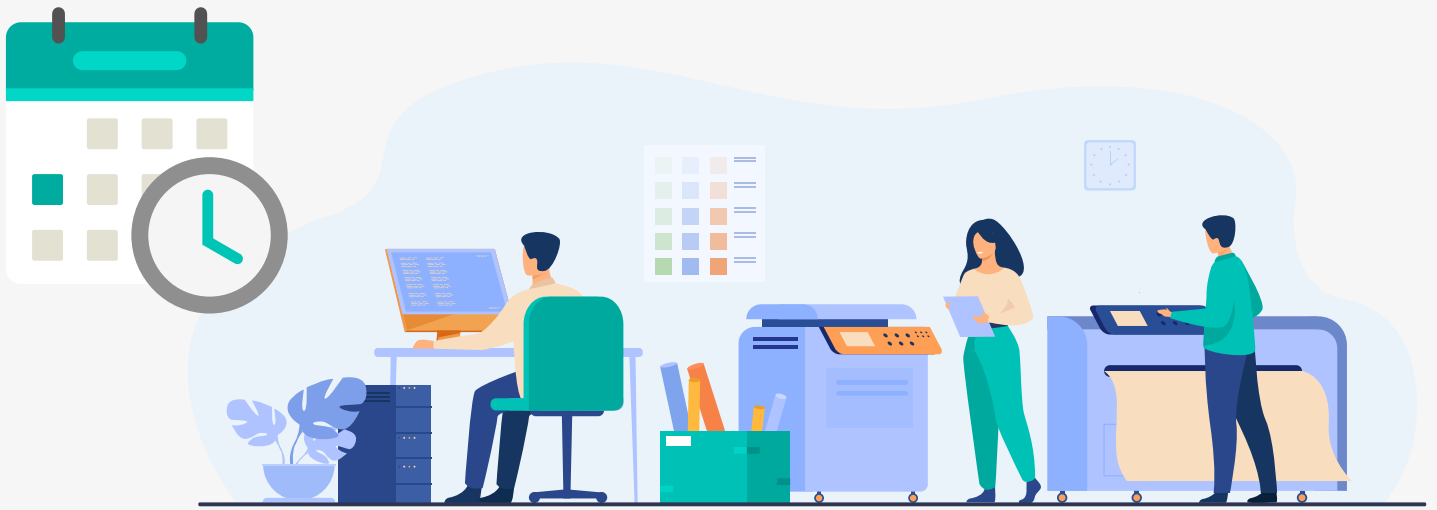
En las pequeñas empresas, esta tarea de gestión de los posibles problemas relacionados con las impresoras **recae en el propio director general o el propietario del negocio**, quien debe sumar esta responsabilidad a las propias de su cargo.



Hasta un 29% de las impresoras viejas permanecen guardadas 'por si acaso'

Muchas veces a las empresas les cuesta **deshacerse de su vieja impresora "de confianza"**, la que creen que nunca les decepcionará y a la que podrían tener que volver en un momento dado en caso de que esa nueva impresora que la ha sustituido, con demasiadas funciones avanzadas, se estropee.

Les preocupa tanto el tiempo que tardan en repararse las impresoras que muchas veces guardan las antiguas en el almacén como equipos de sustitución, y eso significa dedicar un espacio y un tiempo tanto a unas como a otras.



Los **Servicios Gestionados de Impresión** pueden ser una solución para este tipo de problemas y permitir a los gerentes centrarse en su propio negocio.

## He aquí algunas de sus ventajas



- Instalación y configuración de la impresora, de acuerdo a las necesidades de la empresa.
- Asesoramiento gratuito para elegir la impresora más adecuada para cada negocio.
- Mantenimiento. Asistencia técnica in situ, que se desplazará a las instalaciones de la empresa cuando sea necesario.
- Se paga sólo por las copias que se imprimen.
- Sustitución automática de consumibles para despreocuparse de comprar consumibles. La propia impresora los solicita de modo automático.
- Gestión centralizada a través de plataforma Cloud para un mayor control e información completa sobre el uso de las impresoras, volúmenes y costes.
- Gestión de la impresión en localizaciones distintas, tanto en oficinas como en los domicilios de los empleados.

## Desperdicio de energía



**Los dispositivos modernos son, de media, un 36% más eficientes que sus antecesores**



La factura de la luz es siempre un motivo de preocupación, independientemente del tamaño de la empresa, y las impresoras, como cualquier dispositivo, son una fuente de gasto de energía.

Afortunadamente en la actualidad podemos reducir su consumo energético, puesto que disponemos de equipos más eficientes, con funcionalidades como el modo reposo que consigue reducir el consumo de electricidad cuando la impresora no se está utilizando.

**Cuando están inactivas, las impresoras antiguas todavía consumen entre el 30% y el 40% de su gasto máximo de energía**

## Tiempos de impresión más eficientes



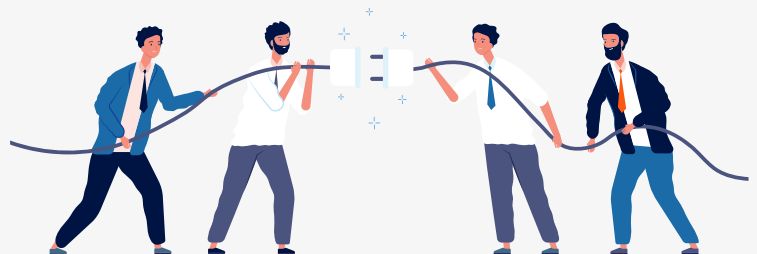
Rellenar la bandeja del papel de la impresora o cambiarle los consumibles cuando se agotan es un engorro pero, ...



Contar con una mayor capacidad de almacenamiento de papel nos permitiría ahorrar tiempo y mejorar la eficacia, así como **disponer de equipos de impresión con reposición automática de consumibles**, de manera que no sea necesario que alguien se encargue o que los empleados estén preocupados continuamente por si la impresora se queda parada por falta de tinta o papel cuando tienen que imprimir un trabajo importante.

## Mayor flexibilidad

Trabajar de forma eficaz usando una sola impresora en ocasiones puede ser complicado. La solución puede ser el «**pull printing**» que, como ya hemos comentado, asegura una impresión confidencial y flexible que permite:



- Imprimir desde cualquier impresora de la oficina, liberando los trabajos solo cuando se está junto a la impresora.
- Garantizar la seguridad y confidencialidad puesto que solo el propio usuario tiene acceso a lo que imprime.

## Más seguridad

La seguridad está cada vez más presente entre las preocupaciones de las empresas, y los empleados empiezan a ser también más conscientes de ello. Sin embargo, **hay riesgos de seguridad bastante evidentes que a veces se pasan por alto** en el terreno de la impresión.

Gracias a la **Impresión Segura en la Nube**, las personas externas a la organización podrán imprimir sin tener que conectarse a la red de la empresa, asegurando que la información privada lo siga siendo. Esta función les permite imprimir:

- 1 Desde cualquier impresora (compatible con la solución).
- 2 De manera sencilla.
- 3 Y confidencial: el usuario envía el documento a la nube y, una vez impreso, es eliminado.



## Y ahora, ¿por dónde empiezo a ahorrar?

La impresión no tiene por qué suponer una pérdida de recursos. Es posible reducir los costes a la vez que se adquiere una infraestructura de impresión flexible y de alto rendimiento que ayuda a los empleados a trabajar de forma más eficaz.

**Es hora de evaluar, conocer y enfrentarse a los costes de impresión del negocio** para eliminar desagradables sorpresas que nos hagan ser dolorosamente conscientes del coste de nuestras impresoras.



**Si crees que estás gastando demasiado en impresión o necesitas ayuda para calcular tus costes, podemos ayudarte a identificar el ahorro que podrías conseguir**



# brother

at your side

[www.brother.es/soluciones/  
servicios-gestionados-impresion](http://www.brother.es/soluciones/servicios-gestionados-impresion)

**Brother Iberia, S.L.U.**  
**Edificio Brother**

C/Julián Camarillo, nº 57  
28037 Madrid  
Tel: + 34 91 655 75 70

Estudios de referencia:

[www.bmmagazine.co.uk/tech/survey-reveals-uk-businesses-do-not-have-control-of-print-costs](http://www.bmmagazine.co.uk/tech/survey-reveals-uk-businesses-do-not-have-control-of-print-costs)  
[www.telegraph.co.uk/business/ready-and-enabled/cost-control](http://www.telegraph.co.uk/business/ready-and-enabled/cost-control)  
[www.therecyclers.com/posts/oems-cut-printer-energy-consumption-in-europe](http://www.therecyclers.com/posts/oems-cut-printer-energy-consumption-in-europe)

Todas las especificaciones están sujetas a cambios sin previo aviso. Brother es una marca registrada de Brother Industries Ltd.  
Todas las marcas y nombre de producto son marcas registradas de sus respectivas compañías